


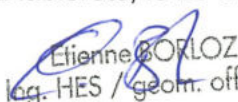
Commune de Leysin

Création de DP à l'Avenue Fabiola et à la route de Chaussy

Plan d'enquête dressé pour création de domaines publics communaux à l'Avenue Fabiola et à la Route de Chaussy (parcelles n° 971 et 1294)

Plans n° 1027, 1029 et 1032



Coordonnées moyennes : 2'567'915 / 1'133'670

 ingénieurs SA Chemin du Plan 35 1865 Les Diablerets 024 492 24 14 diablerets@geo-solutions.ch www.geo-solutions.ch Les Diablerets, le 29 mai 2024  Etienne BORLOZ Ing. HES / geom. officiel	Dossier n° 3415.3.007	Echelle : 1:2000	Modifications	Date	Dessin
				10.05.2023	NSA
				11.7.2023	EB
				29.05.2024	NSA

Liste des parcelles concernées

N° de parcelle	Propriétaires	Surface cédée (m ²)	Surface reçue (m ²)	Différence totale (m ²)
971	Commune de Leysin	~9453	-	-9453
1294	Commune de Leysin	~3576	-	-3576
DDP1359	Romande Energie SA	à radier	-	-
DDP1361	Romande Energie SA	à radier		

Légende :

-  Surface passant du domaine privé au domaine public
-  Nouvelle limite projetée

Approuvé par la municipalité
dans sa séance du :

03 JUIN 2024

Soumis à l'enquête publique :

08 JUIN 2024

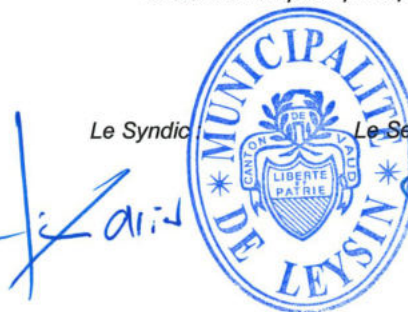
07 JUIL. 2024

Le Syndic :

Le Secrétaire :

Le Syndic :

Le Secrétaire :




Commune de Leysin

Création de DP à l'Avenue Fabiola et à la route de Chaussy

Plan d'enquête dressé pour création de domaines publics communaux à l'Avenue Fabiola et à la Route de Chaussy (parcelles n° 971 et 1294)

Plans n° 1027, 1029 et 1032
 Coordonnées moyennes : 2'567'915 / 1'133'670

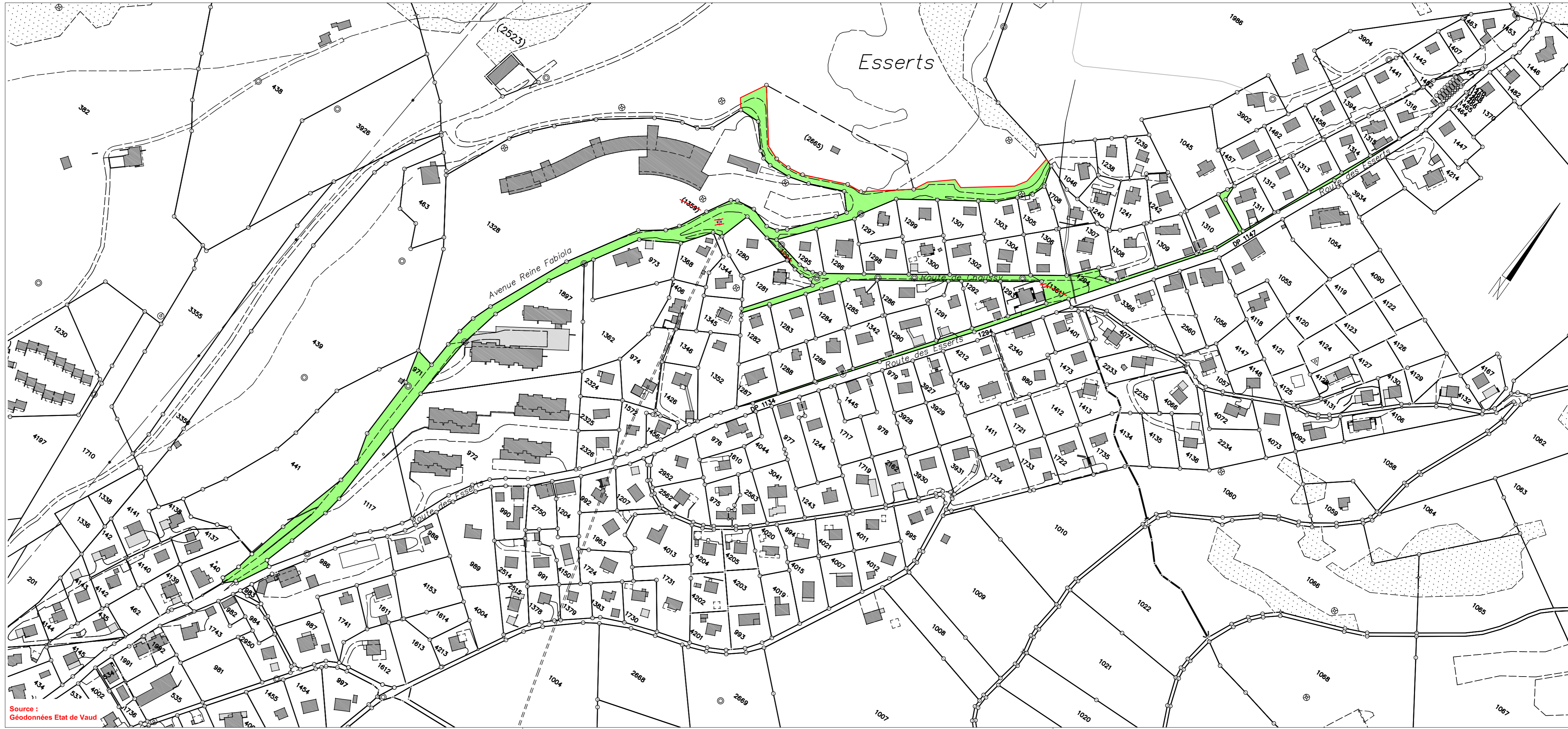
 Ingénieurs SA Chemin du Plan 35 1865 Les Diablerets 024 492 24 14 diablerets@geo-solutions.ch www.geo-solutions.ch Les Diablerets, le 29 mai 2024	Dossier n° 3415.3.007	Echelle : 1:2000	Modifications	Date	Dessin
				10.05.2023	NSA
				11.7.2023	EB
				29.05.2024	NSA

Liste des parcelles concernées

N° de parcelle	Propriétaires	Surface cédée (m²)	Surface reçue (m²)	Différence totale (m²)
971	Commune de Leysin	~9453	-	-9453
1294	Commune de Leysin	~3576	-	-3576
DDP1359	Romande Energie SA	à radier	-	-
DDP1361	Romande Energie SA	à radier	-	-

Légende :

- █ Surface passant du domaine privé au domaine public
- █ Nouvelle limite projetée



Source :
 Géodonnées Etat de Vaud

Approuvé par la municipalité dans sa séance du :

Soumis à l'enquête publique :

Le Syndic : Le Secrétaire : Le Syndic : Le Secrétaire :

Commune de Leysin

Agrandissement du DP 1063

Plan d'enquête dressé pour modification du domaine public communal n° 1063

Plans n° 1016 et 1025

Coordonnées moyennes : 2'567'610 / 1'132'270



Chemin du Plan 35 | 1865 Les Diablerets | 024 492 24 14
diablerets@geo-solutions.ch
www.geo-solutions.ch

Les Diablerets, le 10 mai 2023

Etienne BORLOZ
Ing. HES / géom. officiel

Dossier n°
3415.3.007


Echelle :
1:1000

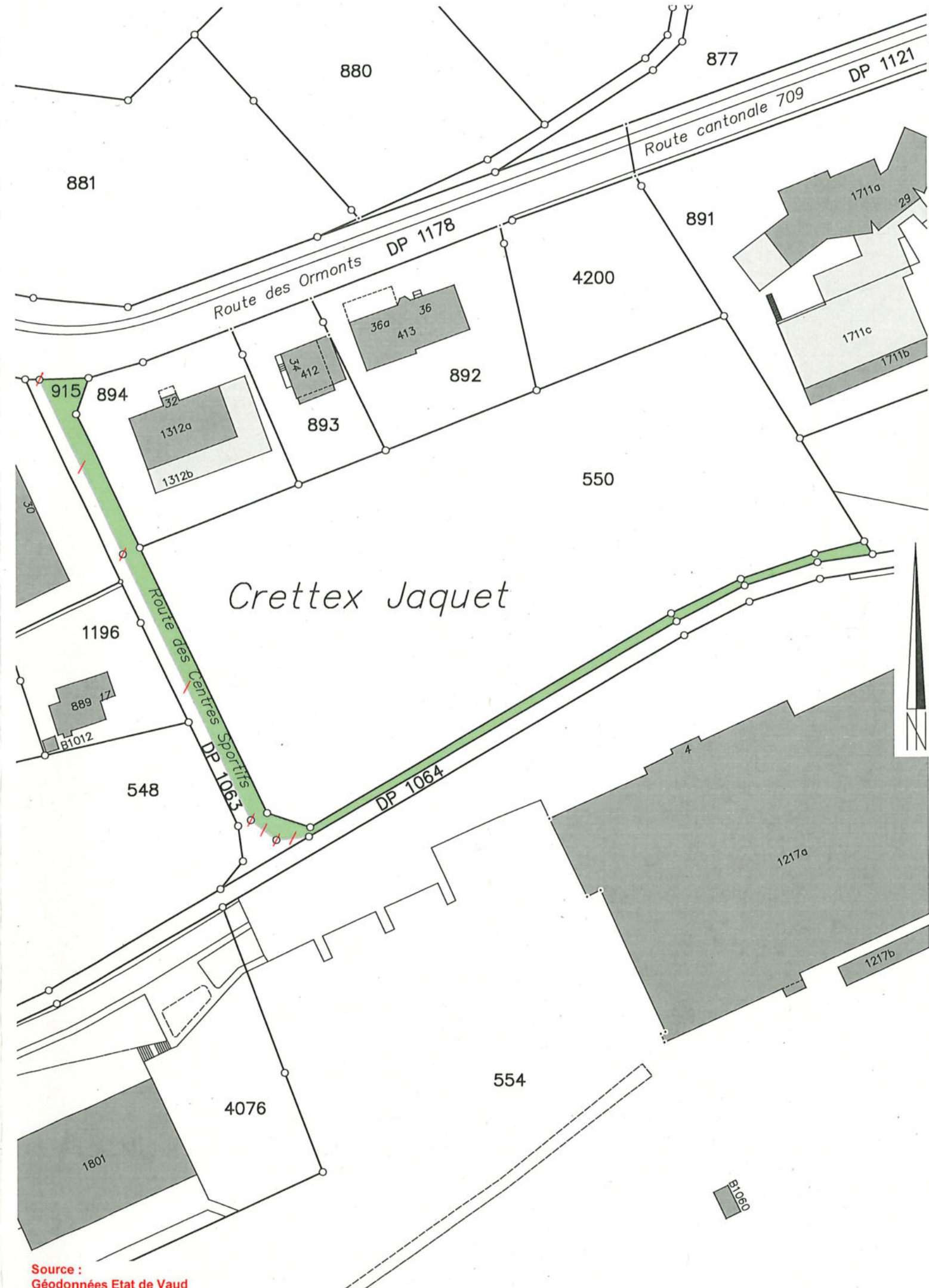
Modifications	Date	Dessin
	10.05.2023	NSA

Parcelle concernée

N° de parcelle	Propriétaire	Surface cédée (m²)	Surface reçue (m²)	Différence totale (m²)
915	Commune de Leysin	768	-	-768

Légende :

 Surface passant du domaine privé au domaine public



Approuvé par la municipalité
dans sa séance du **03 JUN 2024**

Le Syndic :  Le Secrétaire :



Soumis à l'enquête publique :

08 JUN 2024

ASU

07 JUL. 2024

Le Syndic :  Le Secrétaire :



Source :
Géodonnées Etat de Vaud